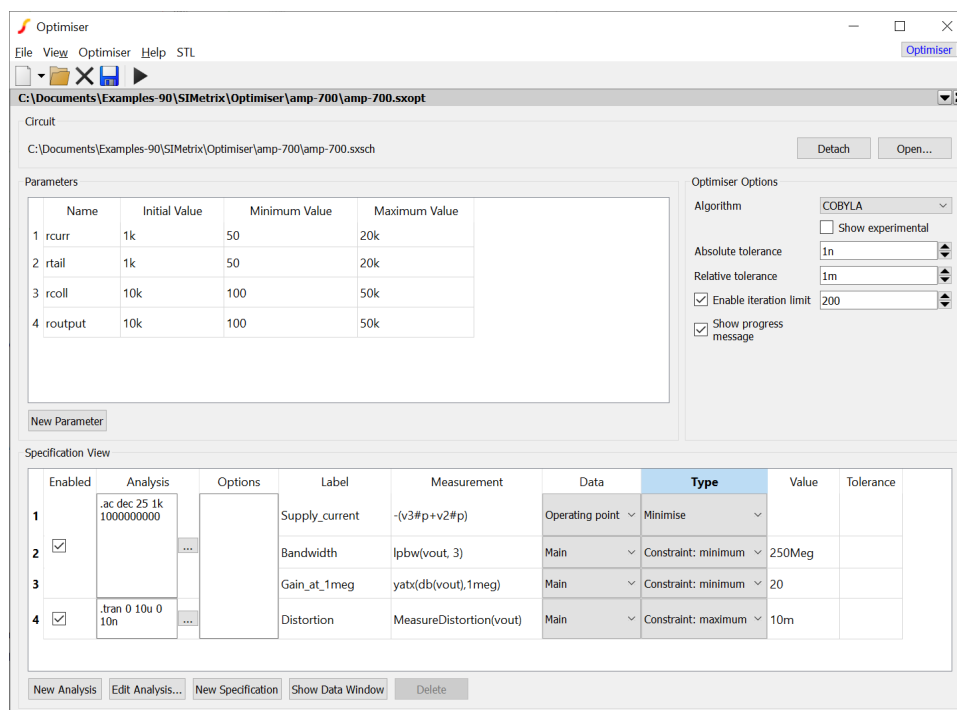


SIMetrix/SIMPLIS Version 9.0 の新機能

オプティマイザー（最適化）

新しいオプティマイザーは、回路設計で最良の結果が得るためのコンポーネント値やパラメータが見つかります。

このオプティマイザーは、SIMetrix と SIMPLIS の両方で動作し、使いやすい GUI で動作します。



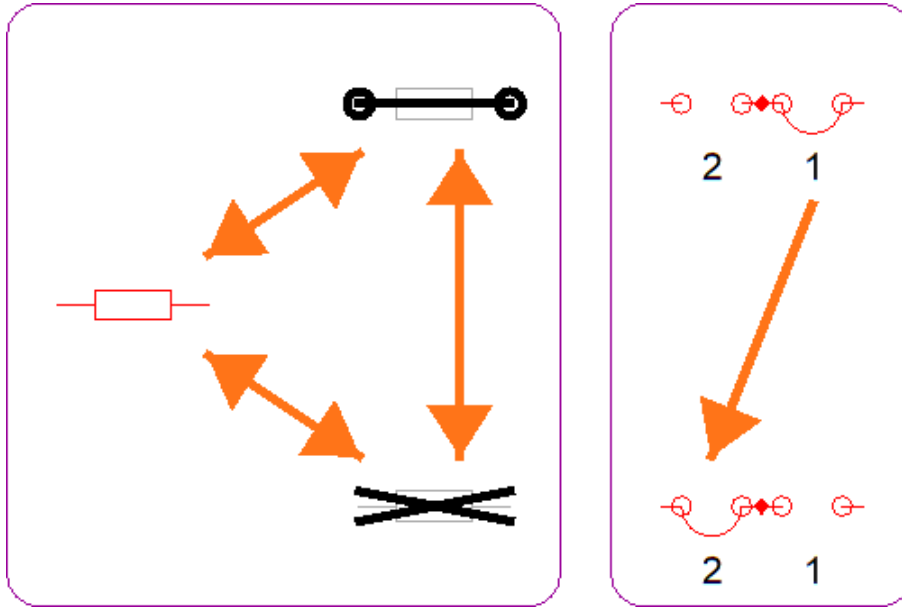
シミュレータ：SIMetrix と SIMPLIS

必要なバージョン：プロ、エリート

コンポーネント値ロードツールのアップデート

コンポーネント値ロードツールに互換性が追加されました。以下の項目が使用できるようになりました。

- Jumpers
- Open/Short/Enable instances
- XML content

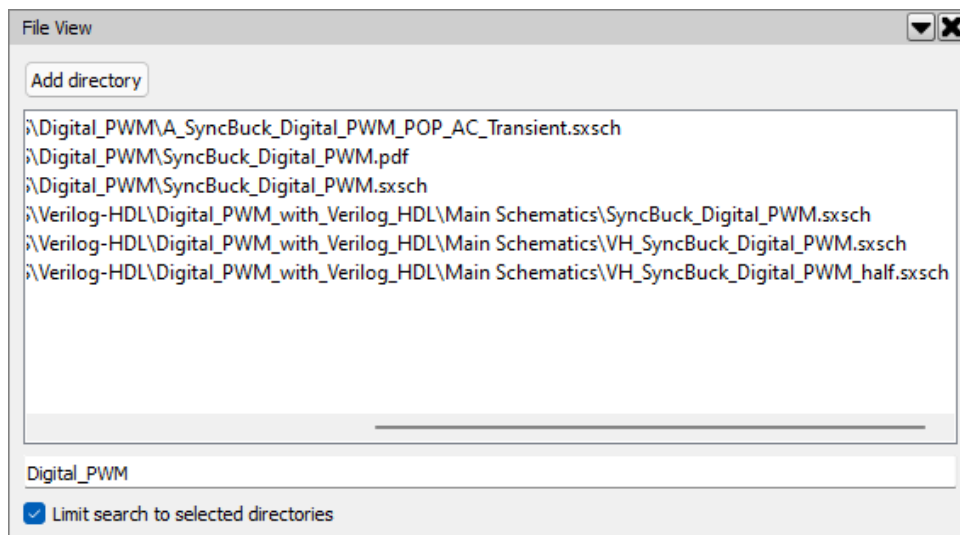


シミュレータ：SIMetrix と SIMPLIS

必要なバージョン：クラシック、プロ、エリート

ファイルビューア検索機能

ファイルビューアから直接ファイルを検索できるようになりました。読み込んだすべてのディレクトリを一度に検索することも、選択したディレクトリに限定して検索することも可能です。

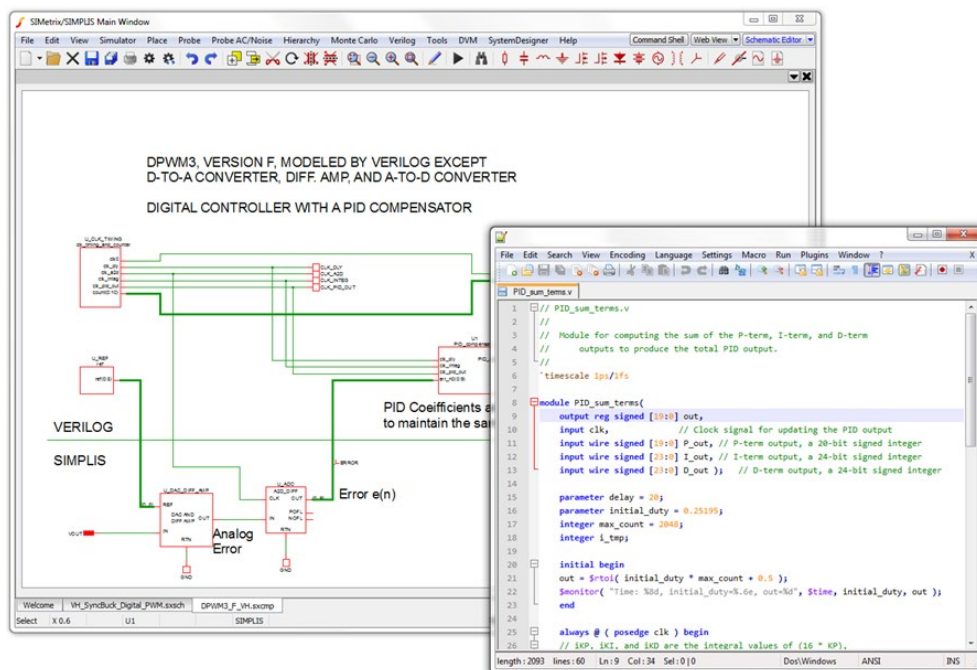


シミュレータ：SIMetrix と SIMPLIS

必要なバージョン：クラシック、プロ、エリート

64 ビット Verilog-HDL シミュレータのサポート

SIMPLIS VH に 64bit Verilog-HDL シミュレータとの協調シミュレーションをサポートする追加モジュールが同梱されました。



シミュレータ：SIMPLIS

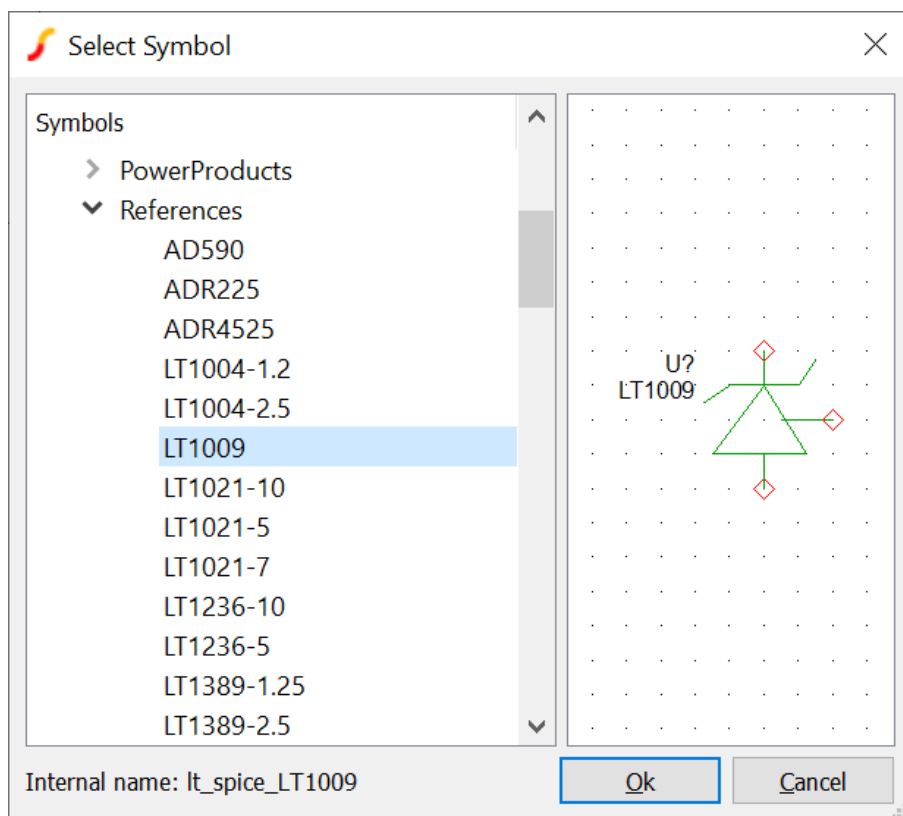
必要なバージョン：VH アドオン付きのプロ、エリート

LTspice®モデルのサポート

半導体メーカーによっては、LTspice®専用に設計されたモデルを提供している場合があります。このようなモデルの多くは、他のシミュレータではサポートされていない非標準のデバイスが使用されています。

SIMetrix は、多くの非標準デバイスを受け入れることができるよう、修正を必要とせずに LTspice®モデルが実行できるようになりました。

また、SIMetrix は LTspice®のシンボルファイルや回路図を読み込むことができます。



シミュレータ : SIMetrix

必要なバージョン : クラシック、プロ、エリート

Version 9.00 の取得方法

SIMetrix/SIMPLIS 9.00 の評価をご希望の方は、インターソフトにご連絡ください。期間限定の評価版ライセンスを発行致します。

保守サポートの対象の方は、下記の URL からインストーラをダウンロードできます。新バージョンをダウンロードするための認証情報をお持ちでない場合、インターソフトにご連絡ください。

<https://www.simetrix.co.uk/downloads/>